

PRESTIGE®

LUXURY MOTOR YACHTS

FLYBRIDGE & COUPÉ LINES



2017
COLLECTION

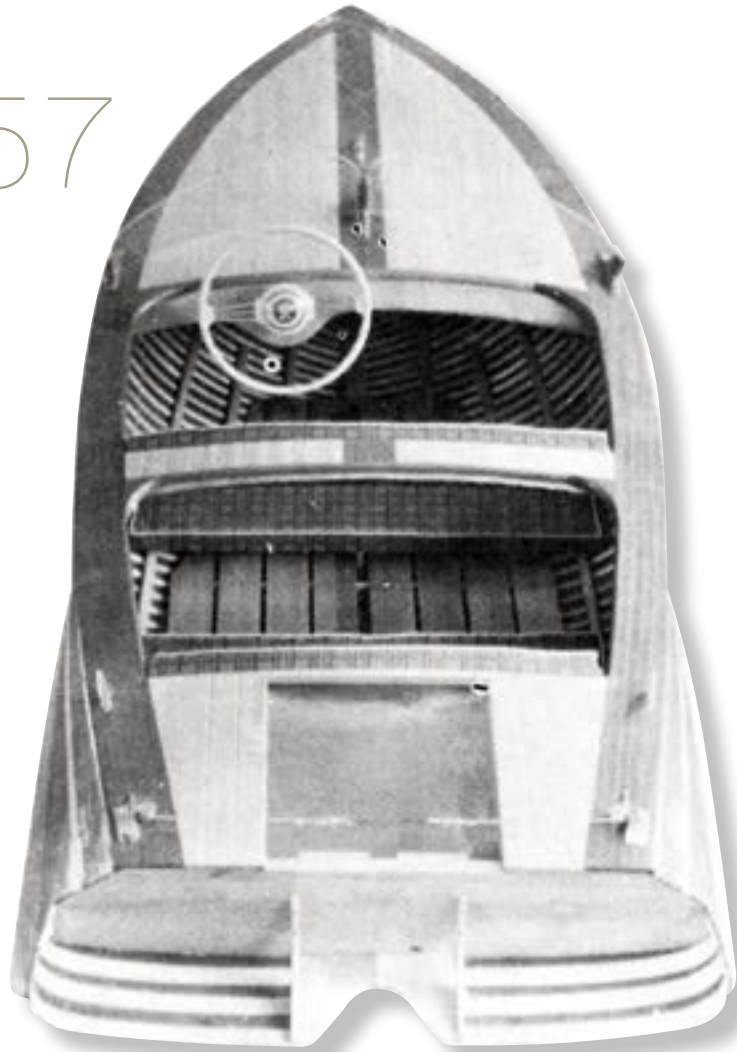
PRESTIGE®

———— LUXURY MOTOR YACHTS ————

FLYBRIDGE & COUPÉ LINES

2017
COLLECTION

➤ 1957



Henri Jeanneau, whose passion was competitive powerboat racing, created the Jeanneau shipyard.

Henri Jeanneau, passionné de compétition motonautique crée les chantiers Jeanneau.



➤ An instant success, the company grew quickly.
Le succès est immédiat et l'entreprise grandit vite.



➤ Jeanneau gained recognition in the expanding powerboat market.
Jeanneau devient un acteur reconnu du marché grandissant du motonautisme.

Heritage

L'histoire Prestige



› 1989

PRESTIGE 41

In 1989 the first PRESTIGE was born, conceptualised by the Garroni Designers. She featured a contemporary style and exceptional seaworthy qualities that would remain a signature of the brand. This was the beginning of the PRESTIGE story.

En 1989 naît la première PRESTIGE, dessinée par le cabinet Garroni. Elle impose immédiatement son style moderne et ses qualités marines exceptionnelles. C'est le début de la saga PRESTIGE.



› 2000

PRESTIGE 36

The first Flybridge PRESTIGE signalled the brand's arrival on the market of Fly motor yachts. PRESTIGE experienced accelerated growth with the opening of a new, ultra-modern 22,000 m² shipyard in Les Herbiers, France.

La première PRESTIGE Fly signe l'arrivée de la marque dans l'univers des vedettes Flybridge. La croissance de PRESTIGE s'accélère avec l'ouverture d'une nouvelle usine ultra moderne de 22 000 m² aux Herbiers en France.



› 2010

PRESTIGE 60

PRESTIGE entered the market of large motor yachts with the first PRESTIGE YACHT. Elegant and innovative, the PRESTIGE 60 is equipped with the all-new Volvo IPS pods... a reference on the global market.

PRESTIGE entre sur le marché des grands yachts avec la première PRESTIGE YACHT. Élégante et innovante, la PRESTIGE 60 est équipée des tous nouveaux pods IPS Volvo ... Une référence mondiale.



› 2014

PRESTIGE 750

PRESTIGE YACHTS takes a new step forward with the launch of its flagship: the PRESTIGE 750, built in the new shipyard for large yachts in Monfalcone, Italy.

PRESTIGE YACHTS franchit une étape avec le lancement de son bateau amiral : la PRESTIGE 750 construite dans la nouvelle usine de grands Yachts de Monfalcone en Italie.

PRESTIGE

LUXURY MOTOR YACHTS

A passion for Design

La passion du Design



➤ **VITTORIO AND CAMILLO GARRONI**
Since the origins of PRESTIGE, they have channelled their passion into the creation of the brand.

VITTORIO ET CAMILLO GARRONI
Depuis l'origine de PRESTIGE, ils créent avec passion l'univers de la marque.

➤ **EXACTITUDE**
A quest for perfection drives the entire creative team.

L'EXIGENCE
La recherche de la perfection anime la démarche créative de toute l'équipe.

➤ **THE PRESTIGE SIGNATURE**
A strong identity and timeless lines...
LA SIGNATURE PRESTIGE
Une identité forte et des lignes intemporelles.

The surprise is inside

La surprise est à l'intérieur



➤ **ON THE INTERIOR, PRESTIGE CONTINUES TO SURPRISE!**
To optimise space and enhance comfort, PRESTIGE features original and innovative interior layouts with design elements that are typically reserved for much larger boat models.

PRESTIGE CRÉE TOUJOURS LA SURPRISE À L'INTÉRIEUR !
Pour optimiser l'espace et améliorer le confort, Prestige apporte des solutions d'aménagement originales et innovantes habituellement réservées aux unités de plus grande taille.

PRESTIGE
LUXURY MOTOR YACHTS

Built for any sea

Conçu pour toutes les mers



› **TANK TESTING**

In a continual quest for ever-greater quality, PRESTIGE combines its unique expertise in hull design with systematic tank testing.

ESSAIS EN BASSIN DE CARÈNE

PRESTIGE associe à son expertise unique en architecture de carènes une recherche constante de qualité et recourt systématiquement à des essais en bassin.

› **INNOVATIVE PROPULSION SYSTEM**

PRESTIGE has been among the first boatbuilders to adopt the pod propulsion system that is revolutionizing life on board, in terms of efficiency, ease of handling, noise and vibration.

UN SYSTEME DE PROPULSION INNOVANT

PRESTIGE a été un des premiers constructeurs à adopter les propulsions « Pods » qui révolutionnent la vie à bord en termes de rendement, de facilité de manœuvre, de bruit et de vibration.

› **DESIGNED FOR ALL THE SEAS**

Faithful to its origins, PRESTIGE hulls are built to handle the most difficult conditions.

DESSINEES POUR AFFRONTER TOUTES LES MERS

Fidèles à l'ADN PRESTIGE, les carènes sont conçues pour supporter les conditions les plus difficiles.

State of the art technology

A la pointe de la technologie



› EXPERTS IN ADVANCED COMPOSITE TECHNOLOGIES

PRESTIGE creates most large parts using infusion moulding, a technology that insures greater strength in each piece while also having less impact on the environment.

MAÎTRISE DES TECHNOLOGIES «COMPOSITE»

PRESTIGE réalise la plupart des grandes pièces en infusion assurant ainsi une plus grande solidité des pièces, dans le respect de l'environnement.

› TECHNOLOGY AND PRECISION

The latest generations of robotic equipment and technology are used to automate the construction process and to assure the highest possible standard of quality.

TECHNOLOGIE ET PRÉCISION

Les dernières générations de robots et les technologies les plus performantes sont utilisées pour automatiser les process de fabrication et assurer le meilleur standard de qualité.

› A WORLD CLASS FACILITY

The production site in Les Herbiers is among the largest and most productive in the marine industry.

UN SITE DE GRANDE ENVERGURE

Le site de production des Herbiers est l'un des plus vaste et productif de l'industrie de la plaisance.

PRESTIGE

LUXURY MOTOR YACHTS

A passion for detail

La passion du détail



➤ EXPERTISE

Each piece of wood is assembled by hand, with a passion for a job well done.

EXPERTISE

Chaque pièce de bois est assemblée manuellement avec la passion du travail bien fait.

➤ DÉTAIL

With decades of savoir-faire, these motions are ever more precise.

DÉTAIL

Avec des décennies de savoir-faire, les gestes sont de plus en plus précis.

➤ COMPUTER-ASSISTED MANUFACTURING

The robotic woodworker allows for perfect digital control as it cuts out each piece of wood.

L'ORDINATEUR EBENISTE

Il réalise à la perfection la découpe numérique de chacune des pièces de bois.

Customer First

Le client au cœur de la marque



> PUTTING OUR CUSTOMER FIRST

Each of us, at PRESTIGE, has but one absolute priority: to satisfy our customers.

LE CLIENT AU CŒUR DE LA MARQUE

Tous les acteurs de la marque PRESTIGE ont une priorité absolue : satisfaire les clients.

PRESTIGE

LUXURY MOTOR YACHTS

The Prestige range

La gamme Prestige





FLYBRIDGE LINE

750
p. 14 - 29

680
p. 30 - 39

New
630
p. 40 - 47

New
560
p. 48 - 55

500
p. 56 - 63

New
460
p. 64 - 71

450
p. 72 - 79

420
p. 80 - 87

COUPÉ LINE

New
680^S
p. 90 - 95

New
630^S
p. 96 - 99

New
560^S
p. 100 - 107

500^S
p. 108 - 115

New
460^S
p. 116 - 119

450^S
p. 120 - 127

420^S
p. 128 - 135





FLYBRIDGE LINE

750 p. 14 - 29	680 p. 30 - 39	New 630 p. 40 - 47	New 560 p. 48 - 55
500 p. 56 - 63	New 460 p. 64 - 71	450 p. 72 - 79	420 p. 80 - 87



750



◀ Enjoy our video
Scan the QR code with your smartphone
and discover the PRESTIGE 750 video.

PRESTIGE
750







PRESTIGE
750





PRESTIGE
750





PRESTIGE 750



Wengé accommodation / Intérieur Wengé





PRESTIGE
750







Owner cabin



VIP cabin



VIP bathroom



VIP cabin



Guest cabins
Wengé acomodation / Intérieur Wengé



Guest cabin
Wengé acomodation / Intérieur Wengé



Guest bathroom
Wengé acomodation / Intérieur Wengé



PRESTIGE 750



Flybridge deck



Main deck



Lower deck

Technical data - Données techniques

Overall length / Longueur hors tout :	22,58 m	74' 1"
Hull length / Longueur coque :	20,77 m	68'14"
Beam / Bau maxi :	5,46 m	17' 11"
Draft / Tirant d'eau :	1,55 m	5' 1"
Air draft / Tirant d'air :	7,74 m	25' 4"
Light Displacement / Déplacement léger :	41.400 kg	91.271 lbs
Displacement Full charge/ Déplacement pleine charge :	48.000 kg	105.822 lbs
Deadrise angle at transom / V° de carène au tableau arrière :		17°
Engine power / Puissance moteur :	MAN 1.000 Hp / 1.200 Hp	
Mid-load max speed / Vitesse max à mi-charge :	28 N	
Cruising speed / Vitesse de croisière :	24 N	
Range at / Autonomie à 24 N :	320 NM	
Cabins / Cabines :	4 + 1 skipper	
Berths / Couchages :	8 + 2	
Fuel tank capacity / Capacité carburant :	4.400 l	1.168 US gal
Water tank capacity / Capacité eau :	840 l	222 US gal
Holding tank capacity / Capacité eaux noires :	300 L	79 US gal
Grey water capacity / Capacité eaux grises :	300 L	79 US gal
Generator / Groupe électrogène :	20 Kw - 230 V	
Optional air conditioning system / Air conditionné optionnel :	Tropical	
Optional air conditioning system / Air conditionné optionnel :	Extra tropical	
CE Category / Catégorie CE :	B-16	

Exterior & interior designer : Garroni Design / J.P. Concepts

Hull architect : J & J Design

**Estimated performance mid-loaded boat / *Vitesses estimées, données indicatives à mi-charge.*



◀ Enjoy our video
Scan the QR code with your smartphone
and discover the PRESTIGE 680 video.



PRESTIGE
680



PRESTIGE
680





PRESTIGE
680







VIP cabin



PRESTIGE 680



Flybridge deck



Main deck



Lower deck



Lower deck
Optional 4 cabins layout

Technical data - Données techniques

Overall length / Longueur hors tout :	21,46 m	70' 5"
Hull length / Longueur coque :	19,08 m	62' 7"
Beam / Bau maxi :	5,33 m	17' 6"
Draft / Tirant d'eau :	1,58 m	5' 2"
Air draft / Tirant d'air :	6,20 m	20' 4"
Light Displacement / Déplacement léger	29.800 kg	65.698 Lbs
Displacement Full charge/ Déplacement pleine charge	39.600 kg	87.303 Lbs
Deadrise angle at transom / V° de carène au tableau arrière		17°
Engine power / Puissance moteur	2 x IPS 1200 - Volvo D13 - 900 Hp	
Mid-load max speed / Vitesse max à mi-charge		*30 N
Cruising speed / Vitesse de croisière		*25 N
Consumption at / Consommation à 30 N	*320 L/h	84 US gal/h
Consumption at / Consommation à 24 N	*240 L/h	63 US gal/h
Range at / Autonomie à 30 N		*313 NM
Range at / Autonomie à 25 N		*350 NM
Cabins / Cabines	4 / 3 + 1 skipper	
Berths / Couchages	8 + 2	
Fuel tank capacity / Capacité carburant	3450 L	911 US gal
Water tank capacity / Capacité eau	800 +120 L	211 + 32 US gal
Holding tank capacity / Capacité eaux noires	300 L	79 US gal
Grey water capacity / Capacité eaux grises	400 L	105 US gal
Optional generator / Groupe électrogène optionnel	22 Kw - 230 V	
Optional air conditioning system / Air conditionné optionnel	Mediterranean 86.000 BTU	
Optional air conditioning system / Air conditionné optionnel	Tropical 105.000 BTU	
CE Category / Catégorie CE :	B-16	

Exterior & interior designer : Garroni Design / J.P. Concepts
Hull architect : J & J Design

**Estimated performance & consumption, mid-loaded boat.
Vitesse & consommations estimées, données indicatives à mi-charge.



NEW
PRESTIGE
630





NEW
PRESTIGE
630



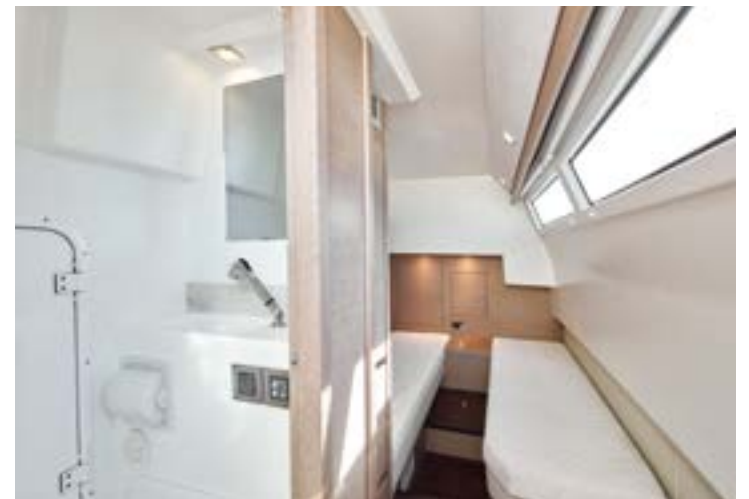


Master cabin



NEW
PRESTIGE
630





NEW PRESTIGE 630



Flybridge deck



Main deck



Lower deck

Technical data - Données techniques

Overall length / Longueur hors tout :	19,02 m	62' 05"
Hull length / Longueur coque :	16,83 m	55' 3"
Beam / Bau maxi :	5,15 m	16' 11"
Draft / Tirant d'eau :	1,50 m	4' 11"
Air draft / Tirant d'air :	7,01 m	23'
Light Displacement / Déplacement léger :	23.800 kg	52.470 Lbs
Displacement Full charge/ Déplacement pleine charge :	33.000 Kg	72.752 Lbs
Deadrise angle at transom / V° de carène au tableau arrière :		16°
Engine power / Puissance moteur :		2 x Volvo D11 IPS 950
Mid-load max speed / Vitesse max à mi-charge :		*28 N
Cruising speed / Vitesse de croisière :		*24 N
Consumption at / Consommation à 28 N :	*262 L	69 US
Consumption at / Consommation à 24 N :	*215 L	57 US
Range at / Autonomie à 24 N :		*305 NM
Range at / Autonomie à 18 N :		*335 NM
Cabins / Cabines :		3 + 1 skipper
Berths / Couchages :		6 + 2
Fuel tank capacity / Capacité carburant :	2700 L	741 US gal
Water tank capacity / Capacité eau :	800 + 60 l	212 US gal
Holding tank capacity / Capacité eaux noires :	300 L	55 US gal
Optional generator / Groupe électrogène optionnel :	18 Kwa - 115/230 V - 60Hz	
Optional air conditioning system / Air conditionné optionnel :	Mediterranean 87.000 BTU	
Optional air conditioning system / Air conditionné optionnel :	Tropical 105.000 BTU	
CE Category / Catégorie CE :		B-14 / C-16

Exterior & interior designer : Garroni Design / J.P. Concepts

Hull architect : J&J Design

**Performance figures are indicative, boat at mid-load with clean hull.*

**Les informations de performances sont indicatives, bateau à mi-charge, carène propre.*





NEW
PRESTIGE
560





NEW
PRESTIGE
560



With optional grey oak decor / Décor chêne grisé optionnel



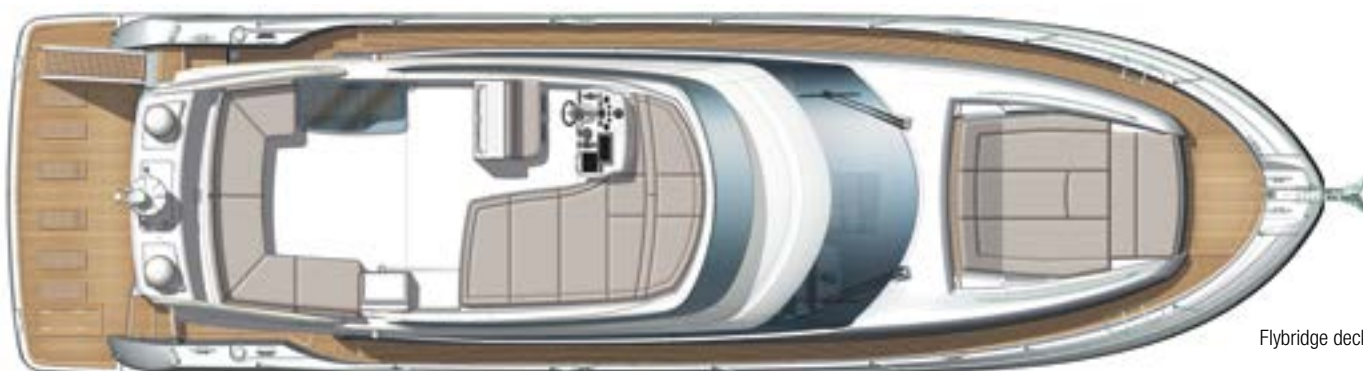
NEW
PRESTIGE
560



With optional grey oak decor / Décor chêne grisé optionnel



NEW PRESTIGE 560



Flybridge deck



Main deck



Lower deck

Technical data - Données techniques

Overall length / Longueur hors tout	18,22 m	59' 9"
Hull length / Longueur de coque	16,06 m	52' 7"
Beam / Bau maxi	4,79 m	15' 7"
Draft / Tirant d'eau	1,17 m	3' 8"
Air draft / Tirant d'air	5,90 m	19' 4"
Light Displacement / Déplacement léger	17.700 Kg	39.021 Lbs
Displacement Full charge/ Déplacement pleine charge	24.100 Kg	53.131 Lbs
Deadrise angle at transom / V° de carène au tableau arrière		16°
Engine power / Puissance moteur	Cummins QSC 8.3 / 2 x 600 Hp + Zeus	
Mid-load max speed / Vitesse max à mi-charge		*30 N
Cruising speed / Vitesse de croisière		*24 N
Consumption at / Consommation à 30 N	*238 L	63 US gal
Consumption at / Consommation à 24 N	*193 L	51 US gal
Range at / Autonomie à 30 N		280 NM
Range at / Autonomie à 24 N		280 NM
Cabins / Cabines		3 + 1 skipper
Berths / Couchages		6 + 1
Fuel tank capacity / Capacité carburant	2200 L	581 US gal
Water tank capacity / Capacité eau	800 L	211 US gal
Holding tank capacity / Capacité eaux noires	120 L	31,7 US gal
Optional generator / Groupe électrogène optionnel		11 Kw / 17,5 Kw
Optional air conditioning system / Air conditionné optionnel		Mediterranean 59.000 BTU
Optional air conditioning system / Air conditionné optionnel		Tropical 84.000 BTU
CE Category / Catégorie CE		B-12 / C-14

Exterior & interior designer : Garroni Design / J.P. Concepts
Hull architect : J & J Design

**Estimated performance & consumption, mid-loaded boat.
Vitesses & consommations estimées, données indicatives à mi-charge.



◀ Enjoy our video
Scan the QR code with your smartphone
and discover the PRESTIGE 500 video.

PRESTIGE
500



Option garage williams 285LP / Williams 285LP garage optional version

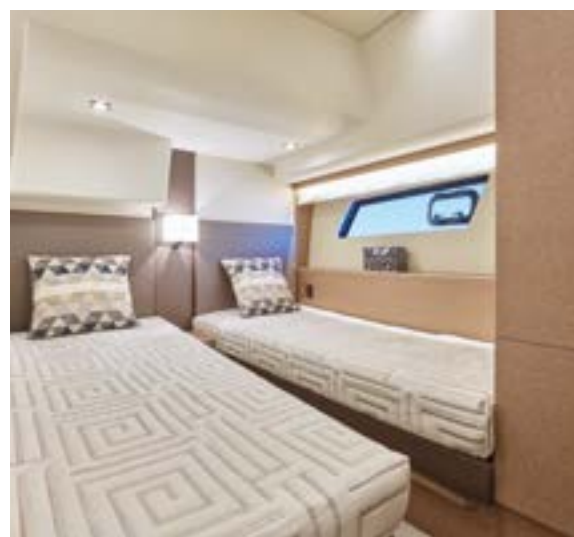


PRESTIGE
500





PRESTIGE
500





PRESTIGE 500



Flybridge deck



Main deck



Lower deck

Technical data - Données techniques

Overall length / Longueur hors tout	15,20 m	49' 1"
With optional platform / Avec plateforme optionnelle	16,31 m	53' 6"
Hull length / Longueur de coque	14,92 m	48' 1"
Beam / Bau maxi	4,5 m	14' 9"
Draft / Tirant d'eau	1,05 m	3' 5"
Air draft / Tirant d'air	5,23 m	17' 2"
Light Displacement / Déplacement léger	14.100 kg	30.080 Lbs
Displacement Full charge/ Déplacement pleine charge	19.862 kg	43.788 Lbs
Deadrise angle at transom / V° de carène au tableau arrière		17°
Engine power / Puissance moteur	Volvo IPS 600 / 2 x 435 Hp	
Mid-load max speed / Vitesse max à mi-charge	29 N	
Cruising speed / Vitesse de croisière	24 N	
Consumption at / Consommation à 29 N	170 L	45 US gal
Consumption at / Consommation à 24 N	130 L	34 US gal
Range at / Autonomie à 29 N	230 NM	
Range at / Autonomie à 24 N	250 NM	
Cabins / Cabines	3 + 1 skipper (option)	
Berths / Couchages	6 + 1	
Fuel tank capacity / Capacité carburant	2 x 650 L	2 x 172 US gal
Water tank capacity / Capacité eau	2 x 318 L	2 x 84 US gal
Holding tank capacity / Capacité eaux noires	120 L	32 US gal
Optional generator / Groupe électrogène optionnel	11 Kw - 230 V / 13,5 Kw - 115 V	
Optional air conditioning system / Air conditionné optionnel	Mediterranean 49.000 BTU	
Optional air conditioning system / Air conditionné optionnel	Tropical 63.000 BTU	
CE Category / Catégorie	B-12 / C-14	

Exterior & interior designer : Garroni Design / J.P. Concepts

Hull architect : J & J Design

**Performance figures are indicative, boat at mid-load with clean hull.*

**Les informations de performances sont indicatives, bateau à mi-charge, carène propre.*



NEW
PRESTIGE
460





NEW
PRESTIGE
460





NEW
PRESTIGE
460





NEW PRESTIGE 460



Flybridge deck



Main deck



Lower deck

Technical data - Données techniques

Overall length / Longueur hors tout	14,29 m	46' 10"
Hull length / Longueur de coque	12,56 m	41' 2"
Beam / Bau maxi	4,30 m	14' 1"
Draft / Tirant d'eau	1,05 m	3' 5"
Air draft / Tirant d'air	5,23 m	17' 2"
Light Displacement / Déplacement léger	12.413 kg	27.366 Lbs
Displacement Full charge/ Déplacement pleine charge	17.350 kg	38.250 Lbs
Deadrise angle at transom / V° de carène au tableau arrière		17°
Engine power / Puissance moteur	IPS 600 2 x 435 Hp - IPS 500 2 x 370 Hp	
Mid-load max speed / Vitesse max à mi-charge		32 nds
Cruising speed / Vitesse de croisière		24 nds
Consumption at / Consommation à 30 N - IPS 500	*145 L	38 US gal
Consumption at / Consommation à 24 N - IPS 500	*98 L	26 US gal
Consumption at / Consommation à 32 N - IPS 600	*148 L	38 US gal
Consumption at / Consommation à 25 N - IPS 600	*98 L	26 US gal
Range at / Autonomie à 30 N		*275 NM
Range at / Autonomie à 24 N		*295 NM
Cabins / Cabines		2 + Crew
Bathrooms / Salles de bains		2
Fuel tank capacity / Capacité carburant	2 x 600 L	2 x 158 US gal
Water tank capacity / Capacité eau	520 L	138 US gal
Holding tank capacity / Capacité eaux noires	120 L	31,7 US gal
Optional generator / Groupe électrogène optionnel	11 Kw / 230 V / 13,5 Kw - 115 V	
Optional air conditioning system / Air conditionné optionnel	Mediterranean 42.000 BTU	
Optional air conditioning system / Air conditionné optionnel	Tropical 54.000 BTU	
Optional air conditioning system / Air conditionné optionnel	Extra Tropical 64.000 BTU	
CE Category / Catégorie	B-10 / C-12 (en cours / in progress)	

Exterior & interior designer : Garroni Design / J.P. Concepts

Hull architect : Prestige Engineering Dpt

**Performance figures are indicative, boat at mid-load with clean hull.*

**Les informations de performances sont indicatives, bateau à mi-charge, carène propre.*



PRESTIGE 450



◀ Enjoy our video
Scan the QR code with your smartphone
and discover the PRESTIGE 450 video.

PRESTIGE
450





PRESTIGE
450





PRESTIGE
450

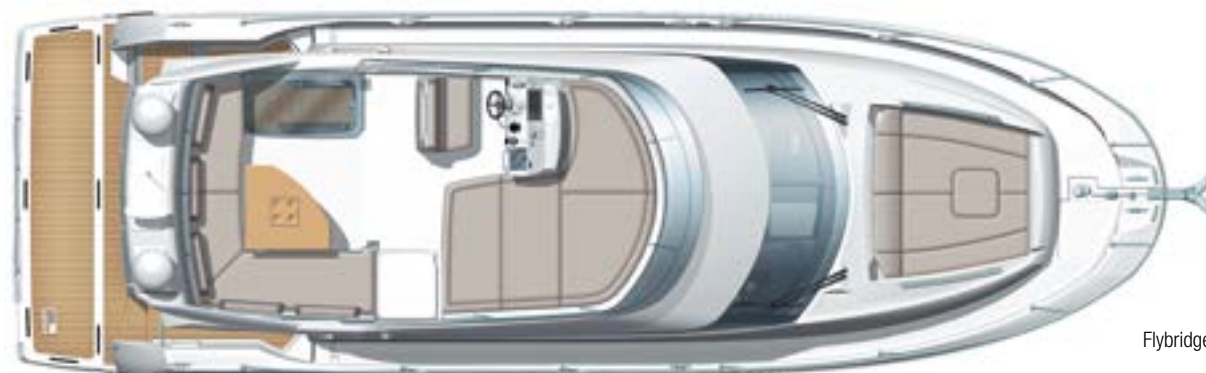




PRESTIGE 450

Technical data - Données techniques

Overall length / Longueur hors tout	13,96 m	45' 9"
Hull length / Longueur de coque	12,56 m	41' 2"
Beam / Bau maxi	4,30 m	14' 1"
Draft / Tirant d'eau	1,05 m	3' 5"
Air draft / Tirant d'air	5,35 m	17' 6"
Light Displacement / Déplacement léger	11.332 kg	24.983 Lbs
Displacement Full charge/ Déplacement pleine charge	16.000 kg	35.274 Lbs
Deadrise angle at transom / V° de carène au tableau arrière		17°
Standard engine power / Puissance moteur standard	IPS 500 : 2 x 370 HP / 545 Kw	
Option engine power / Puissance moteur option	IPS 600 : 2 x 435 HP / 640 Kw	
Mid-load max speed / Vitesse max à mi-charge	IPS 500 : *30 N / IPS 600 : *32 N	
Cruising speed / Vitesse de croisière	IPS 500 : *24 N / IPS 600 : *25 N	
Consumption at / Consommation à 30 N - IPS 500	*145 L	38 US gal
Consumption at / Consommation à 24 N - IPS 500	*98 L	26 US gal
Consumption at / Consommation à 32 N - IPS 600	*148 L	38 US gal
Consumption at / Consommation à 25 N - IPS 600	*98 L	26 US gal
Range at / Autonomie à 30 N	*275 NM	
Range at / Autonomie à 24 N	*295 NM	
Cabins / Cabines	2 + Carré	
Berths / Couchages	4 + 2	
Fuel tank capacity / Capacité carburant	2 x 600 L	2 x 158 US gal
Water tank capacity / Capacité eau	520 L	138 US gal
Holding tank capacity / Capacité eaux noires	120 L	31,7 US gal
Optional generator / Groupe électrogène optionnel	7 Kw / 11 Kw	
Optional air conditioning system / Air conditionné optionnel	Mediterranean 42.000 BTU	
Optional air conditioning system / Air conditionné optionnel	Tropical 54.000 BTU	
CE Category / Catégorie CE	B-10 / C-12	



Flybridge deck



Main deck



Lower deck

Exterior & interior designer : Garroni Design / J.P. Concepts

Hull architect : Prestige Engineering

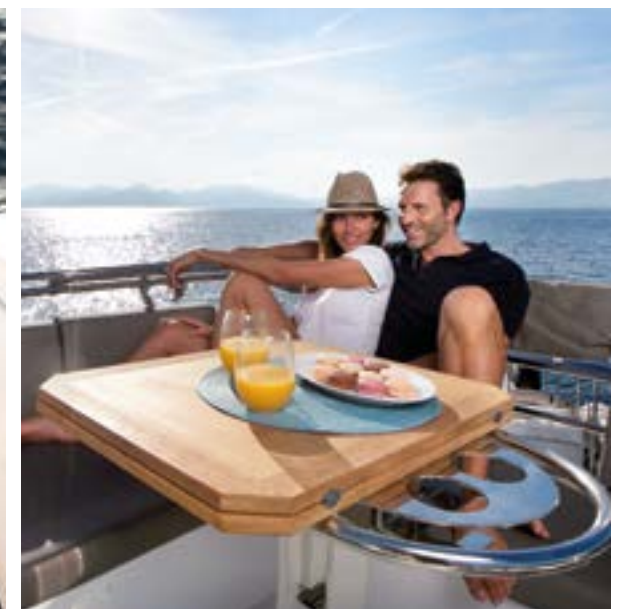
**Performance & consumption mid-loaded boat.*

**Vitesse & consommations données indicatives à mi-charge.*



◀ Enjoy our video
Scan the QR code with your smartphone
and discover the PRESTIGE 420 video.

PRESTIGE
420





PRESTIGE
420





PRESTIGE
420





PRESTIGE 420



Flybridge deck



Main deck



Lower deck

Technical data - Données techniques

Overall length / Longueur hors tout	12,64 m	41' 5"
Hull length / Longueur de coque	11,32 m	37' 1"
Beam / Bau maxi	3,97 m	13' 0"
Draft / Tirant d'eau	0,79 m	2' 7"
Air draft / Tirant d'air	5,35 m	17' 6"
Light Displacement / Déplacement léger	9.216 kg	20.317 Lbs
Displacement Full charge/ Déplacement pleine charge	12.992 kg	28.642 Lbs
Deadrise angle at transom / V° de carène au tableau arrière		17°
Engine power / Puissance moteur	IPS 400 : 2 x 300 Hp / IPS 500 : 2 x 370 Hp	
Mid-load max speed / Vitesse max à mi-charge		33 N
Cruising speed / Vitesse de croisière		25 N
Consumption at / Consommation à 33 N	160 L	42 US gal
Consumption at / Consommation à 25 N	123 L	32 US gal
Range at / Autonomie à 30 N		208 NM
Range at / Autonomie à 24 N		230 NM
Cabins / Cabines	2 + Saloon / 2 + carré	
Berths / Couchages	4 + 2	
Fuel tank capacity / Capacité carburant	800 / 1000 L	212 / 290 US gal
Water tank capacity / Capacité eau	400 L	106 US gal
Holding tank capacity / Capacité eaux noires	120 L	31,7 US gal
Optional generator / Groupe électrogène optionnel	7,5 Kw - 230V / 7,5 kw - 115V	
Optional air conditioning system / Air conditionné optionnel	Mediterranean 28.000 BTU	
Optional air conditioning system / Air conditionné optionnel	Tropical 32.000 BTU	
CE Category / Catégorie	B-9 / C-10	

Exterior & interior designer : Garroni Design / J.P. Concepts

Hull architect : J&J Design

**Performance figures are indicative, boat at mid-load with clean hull / Les informations de performances sont indicatives, bateau à mi-charge, carène propre.*





Prestige 450S

COUPÉ LINE

New

680S

p. 90 - 95

New

630S

p. 96 - 99

New

560S

p. 100 - 107

500S

p. 108 - 115

New

460S

p. 116 - 119

New

450S

p. 120 - 127

New

420S

p. 128 - 135





NEW
PRESTIGE
680S





NEW
PRESTIGE
680S





NEW PRESTIGE 680^S



Sportfly deck



Main deck



Lower deck



Lower deck
Optional 4 cabins layout

Technical data - Données techniques

Overall length / Longueur hors tout :	21,46 m	70' 5"
Hull length / Longueur coque :	19,08 m	62' 7"
Beam / Bau maxi :	5,33 m	17' 6"
Draft / Tirant d'eau :	1,58 m	5' 2"
Air draft / Tirant d'air :	5,0 m	16' 5"
Light Displacement / Déplacement léger	29.800 kg	65.698 Lbs
Displacement Full charge/ Déplacement pleine charge	39.600 kg	87.303 Lbs
Deadrise angle at transom / V° de carène au tableau arrière		17°
Engine power / Puissance moteur	2 x IPS 1200 - Volvo D13 - 900 Hp	
Mid-load max speed / Vitesse max à mi-charge		*30 N
Cruising speed / Vitesse de croisière		*25 N
Consumption at / Consommation à 30 N	*320 L/h	84 US gal/h
Consumption at / Consommation à 24 N	*240 L/h	63 US gal/h
Range at / Autonomie à 30 N		*313 NM
Range at / Autonomie à 25 N		*350 NM
Cabins / Cabines	4 / 3 + 1 skipper	
Berths / Couchages	8 + 2	
Fuel tank capacity / Capacité carburant	3450 L	911 US gal
Water tank capacity / Capacité eau	800 + 120 L	211 + 32 US gal
Holding tank capacity / Capacité eaux noires	300 L	79 US gal
Grey water capacity / Capacité eaux grises	400 L	105 US gal
Optional generator / Groupe électrogène optionnel	22 Kw - 230 V	
Optional air conditioning system / Air conditionné optionnel	Mediterranean 86.000 BTU	
Optional air conditioning system / Air conditionné optionnel	Tropical 105.000 BTU	
CE Category / Catégorie CE :	B-16	

Exterior & interior designer : Garroni Design / J.P. Concepts
Hull architect : J&J Design

**Estimated performance & consumption, mid-loaded boat.
Vitesse & consommations estimées, données indicatives à mi-charge.



NEW
PRESTIGE
630S





NEW PRESTIGE 630^S



Sportfly deck



Main deck



Lower deck

Technical data - Données techniques

Overall length / Longueur hors tout :	19,02 m	62' 05"
Hull length / Longueur coque :	16,83 m	55' 3"
Beam / Bau maxi :	5,15 m	16' 11"
Draft / Tirant d'eau :	1,50 m	4' 11"
Air draft / Tirant d'air :	5,90 m	19'
Light Displacement / Déplacement léger :	23.800 kg	52.470 Lbs
Displacement Full charge/ Déplacement pleine charge :	33.000 Kg	72.752 Lbs
Deadrise angle at transom / V° de carène au tableau arrière :		16°
Engine power / Puissance moteur :	2 x Volvo D11 IPS 950	
Mid-load max speed / Vitesse max à mi-charge :	*28 N	
Cruising speed / Vitesse de croisière :	*24 N	
Consumption at / Consommation à 28 N :	*262 L	69 US
Consumption at / Consommation à 24 N :	*215 L	57 US
Range at / Autonomie à 24 N :	*305 NM	
Range at / Autonomie à 18 N :	*335 NM	
Cabins / Cabines :	3 + 1 skipper	
Berths / Couchages :	6 + 2	
Fuel tank capacity / Capacité carburant :	2700 L	741 US gal
Water tank capacity / Capacité eau :	800 + 60 l	212 US gal
Holding tank capacity / Capacité eaux noires :	300 L	55 US gal
Optional generator / Groupe électrogène optionnel :	18 Kwa - 115/230 V - 60Hz	
Optional air conditioning system / Air conditionné optionnel :	Mediterranean 87.000 BTU	
Optional air conditioning system / Air conditionné optionnel :	Tropical 105.000 BTU	
CE Category / Catégorie CE :	B-14 / C-16 (In progress / En cours)	

Exterior & interior designer : Garroni Design / J.P. Concepts
Hull architect : J&J Design

**Estimated performance & consumption, mid-loaded boat.
Vitesse & consommations estimées, données indicatives à mi-charge.



NEW
PRESTIGE
560S





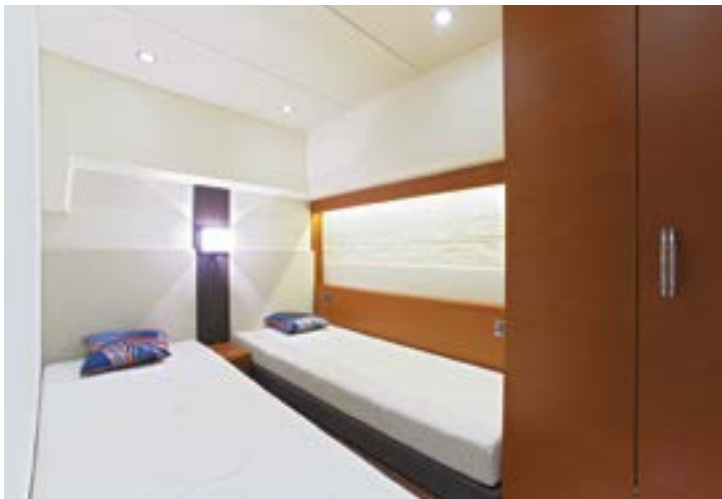
NEW
PRESTIGE
560S



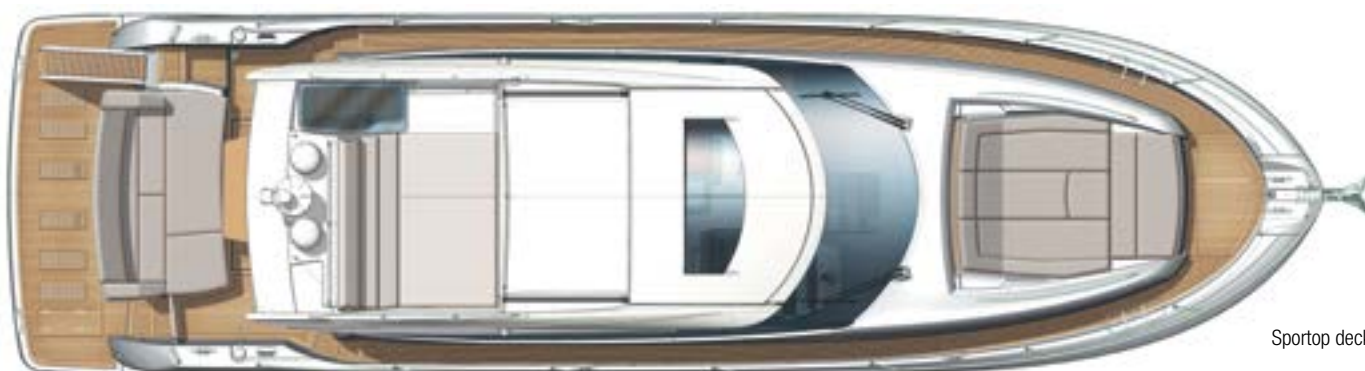


NEW
PRESTIGE
560S





NEW PRESTIGE 560^S



Sportop deck



Main deck



Lower deck

Technical data - Données techniques

Overall length / Longueur hors tout	18,22 m	59' 9"
Hull length / Longueur de coque	16,06 m	52' 7"
Beam / Bau maxi	4,79 m	15' 7"
Draft / Tirant d'eau	1,17 m	3' 8"
Air draft / Tirant d'air	5,55 m	18' 2"
Light Displacement / Déplacement léger	17.450 Kg	38.470 Lbs
Displacement Full charge/ Déplacement pleine charge	23.640 Kg	52.117 Lbs
Deadrise angle at transom / V° de carène au tableau arrière		16°
Engine power / Puissance moteur	Cummins QSC 8.3 / 2 x 600 Hp + Zeus	
Mid-load max speed / Vitesse max à mi-charge		*31 N
Cruising speed / Vitesse de croisière		*25 N
Consumption at / Consommation à 31 N	*238 L	63 US gal
Consumption at / Consommation à 25 N	*193 L	51 US gal
Range at / Autonomie à 31 N		*285 NM
Range at / Autonomie à 25 N		*290 NM
Cabins / Cabines		3 + Skipper
Berths / Couchages		6 + 1
Fuel tank capacity / Capacité carburant	2200 L	581 US gal
Water tank capacity / Capacité eau	800 L	211 US gal
Holding tank capacity / Capacité eaux noires	120 L	31,7 US gal
Optional generator / Groupe électrogène optionnel		11 Kw / 17,5 Kw
Optional air conditioning system / Air conditionné optionnel		Mediterranean 59.000 BTU
Optional air conditioning system / Air conditionné optionnel		Trop 84.000 BTU
CE Category / Catégorie CE		B-12 / C-14

Exterior & interior designer : Garroni Design / J.P. Concepts
Hull architect : J & J Design

**Estimated performance & consumption, mid-loaded boat.
Vitesses & consommations estimées, données indicatives à mi-charge.



◀ Enjoy our video
Scan the QR code with your smartphone
and discover the PRESTIGE 500S video.

PRESTIGE
500S





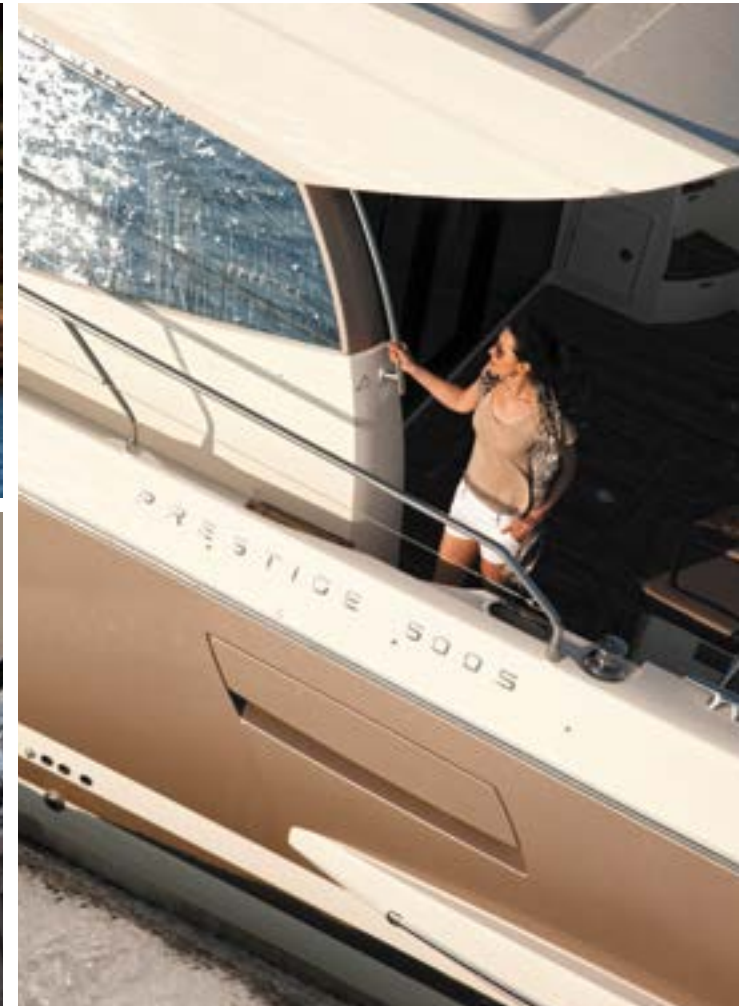
PRESTIGE
500S





PRESTIGE
500S





WILLIAMS
performance tenders

Garage designed for new williams 285LP

PRESTIGE 500S



Sportop deck



Main deck



Lower deck

Technical data - Données techniques

Overall length / Longueur hors tout	15,20 m	49' 1"
Hull length / Longueur de coque	14,92 m	48' 1"
Beam / Bau maxi	4,5 m	14' 9"
Draft / Tirant d'eau	1,02 m	3' 4"
Air draft / Tirant d'air	4,79 m	15' 8"
Light Displacement / Déplacement léger	13.500 kg	29.750 Lbs
Displacement Full charge/ Déplacement pleine charge	18.200 kg	40.120 Lbs
Deadrise angle at transom / V° de carène au tableau arrière		17°
Engine power / Puissance moteur	Volvo IPS 600 / 2 x 435 Hp	
Mid-load max speed / Vitesse max à mi-charge	30 N	
Cruising speed / Vitesse de croisière	25 N	
Consumption at / Consommation à 30 N	170 L	45 US gal
Consumption at / Consommation à 25 N	130 L	34 US gal
Range at / Autonomie à 30 N	230 NM	
Range at / Autonomie à 25 N	250 NM	
Cabins / Cabines	3	
Berths / Couchages	6	
Fuel tank capacity / Capacité carburant	2 x 650 L	2 x 172 US gal
Water tank capacity / Capacité eau	2 x 318 L	2 x 84 US gal
Holding tank capacity / Capacité eaux noires	120 L	32 US gal
Optional generator / Groupe électrogène optionnel	11 Kw - 230 V / 13,5 Kw - 115 V	
Optional air conditioning system / Air conditionné optionnel	Mediterranean 49.000 BTU	
Optional air conditioning system / Air conditionné optionnel	Tropical 63.000 BTU	
CE Category / Catégorie	B-12 / C-14	

Exterior & interior designer : Garroni Design / J.P. Concepts

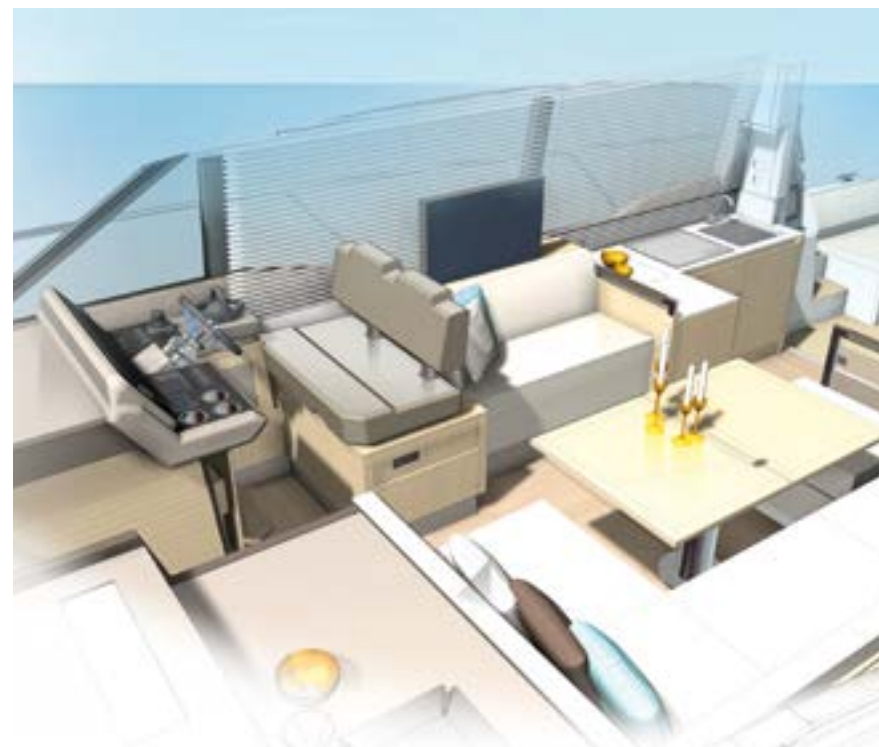
Hull architect : J & J Design

**Performance figures are indicative, boat at mid-load with clean hull.*

**Les informations de performances sont indicatives, bateau à mi-charge, carène propre.*



NEW
PRESTIGE
460S





NEW PRESTIGE 460^S



Flybridge deck



Main deck



Lower deck

Technical data - Données techniques

Overall length / Longueur hors tout	14,29 m	46' 10"
Hull length / Longueur de coque	12,56 m	41' 2"
Beam / Bau maxi	4,30 m	14' 1"
Draft / Tirant d'eau	1,05 m	3' 5"
Air draft / Tirant d'air	4,62 m	15' 16"
Light Displacement / Déplacement léger	12.413 kg	27.366 Lbs
Displacement Full charge/ Déplacement pleine charge	17.350 kg	38.250 Lbs
Deadrise angle at transom / V° de carène au tableau arrière		17°
Engine power / Puissance moteur	IPS 600 2 x 435 Hp - IPS 500 2 x 370 Hp	
Mid-load max speed / Vitesse max à mi-charge		32 nds
Cruising speed / Vitesse de croisière		24 nds
Consumption at / Consommation à 30 N - IPS 500	*145 L	38 US gal
Consumption at / Consommation à 24 N - IPS 500	*98 L	26 US gal
Consumption at / Consommation à 32 N - IPS 600	*148 L	38 US gal
Consumption at / Consommation à 25 N - IPS 600	*98 L	26 US gal
Range at / Autonomie à 30 N		*275 NM
Range at / Autonomie à 24 N		*295 NM
Cabins / Cabines		2 + Crew
Bathrooms / Salles de bains		2
Fuel tank capacity / Capacité carburant	2 x 600 L	2 x 158 US gal
Water tank capacity / Capacité eau	520 L	138 US gal
Holding tank capacity / Capacité eaux noires	120 L	31,7 US gal
Optional generator / Groupe électrogène optionnel	11 Kw / 230 V / 13,5 Kw - 115 V	
Optional air conditioning system / Air conditionné optionnel	Mediterranean 42.000 BTU	
Optional air conditioning system / Air conditionné optionnel	Tropical 54.000 BTU	
Optional air conditioning system / Air conditionné optionnel	Extra Tropical 64.000 BTU	
CE Category / Catégorie	B-10 / C-12 (en cours / in progress)	

Exterior & interior designer : Garroni Design / J.P. Concepts

Hull architect : Prestige Engineering Dpt

**Performance figures are indicative, boat at mid-load with clean hull.*

**Les informations de performances sont indicatives, bateau à mi-charge, carène propre.*



PRESTIGE 450S



◀ Enjoy our video
Scan the QR code with your smartphone
and discover the PRESTIGE 450S video.

PRESTIGE
450S





PRESTIGE
450S





PRESTIGE
450S





PRESTIGE 450^S



Sporttop deck



Main deck



Lower deck

Technical data - Données techniques

Overall length / Longueur hors tout	13,96 m	45' 9"
Hull length / Longueur de coque	12,56 m	41' 2"
Beam / Bau maxi	4,30 m	14' 1"
Draft / Tirant d'eau	1,05 m	3' 5"
Air draft / Tirant d'air	4,73 m	15' 6"
Light Displacement / Déplacement léger	11.000 Kg	24.251 Lbs
Displacement Full charge/ Déplacement pleine charge	15.700 Kg	34.613 Lbs
Deadrise angle at transom / V° de carène au tableau arrière		17°
Standard engine power / Puissance moteur standard	IPS 500 : 2 x 370 HP / 545 Kw	
Option engine power / Puissance moteur option	IPS 600 : 2 x 435 HP / 640 Kw	
Mid-load max speed / Vitesse max à mi-charge	IPS 500 : *31 N / IPS 600 : *33 N	
Cruising speed / Vitesse de croisière	IPS 500 : *25 N / IPS 600 : *26 N	
Consumption at / Consommation à 31 N - IPS 500	*145 L	38 US gal
Consumption at / Consommation à 25 N - IPS 500	*98 L	26 US gal
Consumption at / Consommation à 33 N - IPS 600	*148 L	38 US gal
Consumption at / Consommation à 26 N - IPS 600	*98 L	26 US gal
Range at / Autonomie à 30 N	*275 NM	
Range at / Autonomie à 24 N	*295 NM	
Cabins / Cabines	2 + Saloon / 2 + Carré	
Berths / Couchages	4 + 2	
Fuel tank capacity / Capacité carburant	2 x 600 L	2 x 158 US gal
Water tank capacity / Capacité eau	520 L	138 US gal
Holding tank capacity / Capacité eaux noires	120 L	31,7 US gal
Optional generator / Groupe électrogène optionnel	7 Kw / 11 Kw	
Optional air conditioning system / Air conditionné optionnel	Mediterranean 42.000 BTU	
Optional air conditioning system / Air conditionné optionnel	Tropical 54.000 BTU	
CE Category / Catégorie CE	B-10 / C-12	

Exterior & interior designer : Garroni Design / J.P. Concepts

Hull architect : Prestige Engineering

**Performance & consumption mid-loaded boat.*

**Vitesse & consommations données indicatives à mi-charge.*



PRESTIGE
420S





PRESTIGE
420S





PRESTIGE
420S





PRESTIGE 420^S



Sporttop deck



Main deck



Lower deck

Technical data - Données techniques

Overall length / Longueur hors tout	12,64 m	41' 5"
Hull length / Longueur de coque	11,32 m	37' 1"
Beam / Bau maxi	3,97 m	13' 0"
Draft / Tirant d'eau	0,79 m	2' 7"
Air draft / Tirant d'air	5,35 m	17' 6"
Light Displacement / Déplacement léger	9.516 kg	20.979 Lbs
Displacement Full charge/ Déplacement pleine charge	13.592 kg	29.965 Lbs
Deadrise angle at transom / V° de carène au tableau arrière		17°
Engine power / Puissance moteur	IPS 400 : 2 x 300 Hp / IPS 500 : 2 x 370 Hp	
Mid-load max speed / Vitesse max à mi-charge		31 N
Cruising speed / Vitesse de croisière		24 N
Consumption at / Consommation à 31 N	160 L	42 US gal
Consumption at / Consommation à 24 N	123 L	32 US gal
Range at / Autonomie à 30 N		208 NM
Range at / Autonomie à 24 N		230 NM
Cabins / Cabines	2 + Saloon / 2 + carré	
Berths / Couchages	4 + 2	
Fuel tank capacity / Capacité carburant	800 / 1000 L	212 / 290 US gal
Water tank capacity / Capacité eau	400 L	106 US gal
Holding tank capacity / Capacité eaux noires	120 L	31,7 US gal
Optional generator / Groupe électrogène optionnel	7,5 Kw - 230V / 7,5 kw - 115V	
Optional air conditioning system / Air conditionné optionnel	Mediterranean 28.000 BTU	
Optional air conditioning system / Air conditionné optionnel	Tropical 32.000 BTU	
CE Category / Catégorie	B9 / C10	

Exterior & interior designer : Garroni Design / J.P. Concepts

Hull architect : J&J Design

**Performance figures are indicative, boat at mid-load with clean hull / Les informations de performances sont indicatives, bateau à mi-charge, carène propre.*

TECHNICAL DATA ACCORDING TO ISO 9001 (QUALITY PRODUCTION) AND ISO 14001 (ENVIRONNEMENTAL MANAGEMENT SYSTEM).
EVERY EFFORT AS BEEN MADE TO ENSURE THAT FACTS, PHOTOS AND FIGURES ARE CORRECT AT THE TIME OF PUBLICATION.
PRESTIGE RESERVES THE RIGHT TO MAKE CHANGES WITHOUT PRIOR NOTICE. BOATS SHOWN IN THIS BROCHURE MAY BE FITTED WITH OPTIONAL EQUIPMENT.
LES MODÈLES PHOTOGRAPHIÉS NE SONT PAS CONTRACTUELS ET PEUVENT ÊTRE PRÉSENTÉS AVEC DES OPTIONS.
LES DÉCORATIONS INTÉRIEURES ET EXTÉRIEURES AINSI QUE LES ÉQUIPEMENTS DIVERS PEUVENT ÊTRE MODIFIÉS SANS PRÉAVIS.
PHOTOGRAPHS OF THESE PRESENTED MODELS ARE NOT CONTRACTUALLY BINDING, AND MAY INCLUDE OPTIONAL EQUIPMENT.
INTERIOR AND EXTERIOR DECORATION AS WELL AS EQUIPMENT MAY BE MODIFIED WITHOUT PRIOR NOTICE.

PRESTIGE[®]

LUXURY MOTOR YACHTS

www.prestige-yachts.com

32, avenue des Sables - CS 30529 - 85505 LES HERBIERS CEDEX France - info@prestige-yachts.com



Agissez pour
le recyclage des
papiers avec
Prestige
et Ecofolio.